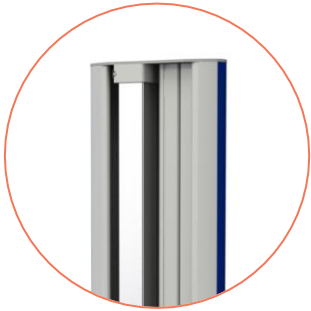


Flexx one 2G

Wagen für medizinische Geräte



100mm
Doppelradrollen



Kabelkanal und
Montagegange aus
Edelstah



Jansen
medicars

Flexx one Wagen für medizinische Geräte

Der Medizingerätewagen Flexx one ist das Einsäulenmodell der Flexx-Wagenserie und ist für die kompakte Aufstellung medizinischer Geräte konzipiert. Dieses Modell ist in zwei verschiedenen Höhen erhältlich und kann für eine Vielzahl von Anwendungen verwendet werden, von Monitorständern bis hin zu komplexeren Anwendungen, beispielsweise dem Aufbau von Geräten für die endoskopische Chirurgie.

Modulares Konzept

Die Wagen der Flexx-Serie basieren alle auf einem standardisierten modularen Konzept, das es ermöglicht, jede Wagenkonfiguration entsprechend den Kundenanforderungen zusammenzustellen. Der Flexx One-Wagen ist in zwei verschiedenen Höhen erhältlich: 100 cm und 150 cm.

Der Grundwagen verfügt über ein solides Untergestell mit 100-mm-Doppelrollen, von denen die beiden vorderen mit einer Doppelbremse ausgestattet sind. Die vertikale Säule des Wagens enthält einen Kabelkanal und ein Edelstahlprofil zur Montage des Zubehörs.

Verfügbares Zubehör ist:

- Regale und Schubladen
- Halter und Halterungen, wie z. B. Infusionsständer, Zielfernrohr- und Kamerahalter
- Gasflaschenhalter
- Monitorhalterungen
- Steckdosenleiste, Netzkabel
- Trenntransformatoren und Batteriestromsystem

Sollten die oben genannten Zubehörteile Ihren Anforderungen nicht genügen, besprechen Sie gerne konkrete Ausstattungsmerkmale. Wir können maßgeschneiderte Produkte entwerfen und produzieren, die Ihren Erwartungen entsprechen.

Eigenschaften

Flexx one 2G 100

- | | | |
|-----------------------|--------------|----|
| • Abmessungen (BxTxH) | 552x652x1038 | mm |
| • Gewicht | 32 | kg |
| • Anmeldung | MDR Klasse 1 | |

Flexx one 2G 150

- | | | |
|-----------------------|--------------|----|
| • Abmessungen (BxTxH) | 552x652x1548 | mm |
| • Gewicht | 35 | kg |
| • Anmeldung | MDR Klasse 1 | |

Flexx one 2G 180

- | | | |
|-----------------------|--------------|----|
| • Abmessungen (BxTxH) | 552x652x1828 | mm |
| • Gewicht | 37 | kg |
| • Anmeldung | MDR Klasse 1 | |

HNO-Endoskopiewagen für Poliklinik



Kompakter veterinärmedizinischer Endoskopiewagen



Ständer für 32-Zoll-3D-Monitor in medizinischer Qualität

