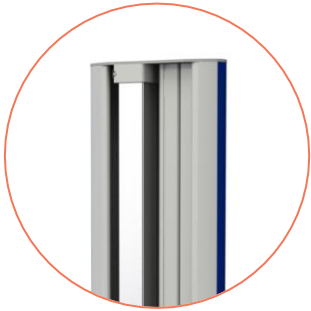


Flexx one 2G

Medische apparatenwagen



100mm dubbelrol
zwenkwielen



Kabelkanaal & RVS
bevestigingspaal voor
accessoires



Jansen
medicars

Flexx one medische apparatenwagen

De Flexx one is de apparatenwagen met één staander uit de Flexx trolley lijn en is ontworpen voor een compacte opstelling van medische apparatuur. Dit model is verkrijgbaar in twee verschillende hoogten en kan worden gebruikt voor een verscheidenheid aan toepassingen, variërend van monitorstands tot meer complexe toepassingen, zoals bijvoorbeeld het plaatsen van apparatuur voor endoscopische chirurgie.

Modulair concept

Alle trolleys van de Flexx lijn zijn gebaseerd op een gestandaardiseerd modulair concept, waardoor de trolley geheel volgens klantspecificatie kan worden opgebouwd. De Flexx trolley is leverbaar in de hoogtematen 100 en 150cm.

De basis trolley is opgebouwd op een stabiel onderstel met 100mm dubbelrol wenkwielen, waarvan de voorste zijn voorzien van een dubbele rem. De staander is over de gehele lengte voorzien van een kabelkanaal en een roestvrijstalen bevestigingspaal, waaraan de accessoires bevestigd kunnen worden.

Beschikbare accessoires zijn o.a.:

- Laden en plateaus
- Houders en beugels, zoals infuushaken, scope- en camerahouders en houders voor gasflessen
- Monitorbevestiging
- Contactdoosstroken en voedingssnoeren
- Medische scheidingstransformatoren en accuvoedingen

Indien de door u gewenste accessoire niet standaard beschikbaar is, kunnen wij deze voor u ontwikkelen. U kunt te allen tijde contact met ons op om uw wensen te bespreken.

Specificaties

Flexx one 2G 100

- | | | |
|----------------------|--------------|----|
| • Afmetingen (bxdxh) | 552x652x1038 | mm |
| • Gewicht | 32 | kg |
| • Registratie | MDR Klasse 1 | |

Flexx one 2G 150

- | | | |
|----------------------|--------------|----|
| • Afmetingen (bxdxh) | 552x652x1548 | mm |
| • Gewicht | 35 | kg |
| • Registratie | MDR Klasse 1 | |

Flexx one 2G 180

- | | | |
|----------------------|--------------|----|
| • Afmetingen (bxdxh) | 552x652x1828 | mm |
| • Gewicht | 37 | kg |
| • Registratie | MDR Klasse 1 | |

KNO endoscopie trolley voor de polikliniek



Compacte veterinaire endoscopy trolley



Standaard voor 32" 3D medische monitor

