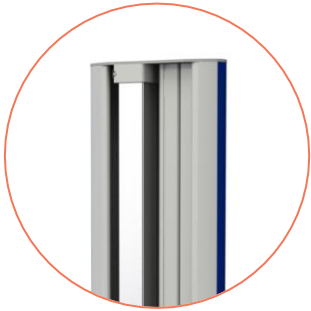


Flexx one 2G

Chariot pour dispositifs médicaux



100mm roulettes
doubles



Canal de câble et inox
poteau de montage
pour accessoires



Jansen
medicars

Flexx one Chariot pour dispositifs médicaux

Le chariot pour équipement médical Flexx one est le modèle à colonne unique de la série de chariots Flexx et est conçu pour une installation compacte d'équipement médical. Ce modèle est disponible en deux hauteurs différentes et peut être utilisé pour une variété d'applications, allant des supports de moniteur à des applications plus complexes, telles que l'installation d'équipements pour la chirurgie endoscopique.

Concept modulaire

Les chariots de la série Flexx sont tous basés sur un concept modulaire standardisé, permettant d'assembler chaque configuration de chariot selon les exigences du client. Le chariot Flexx one est disponible en deux hauteurs différentes : 100 cm et 150.

Le chariot de base est construit sur une base stable avec des roues à double galet de 100 mm dont l'avant est équipé d'un double frein. Le support est équipé d'un chemin de câbles sur toute sa longueur et d'un poteau de montage en inox sur lequel peuvent être fixés les accessoires.

Les accessoires disponibles incluent :

- Tiroirs et étagères
- Supports tels que perches à perfusion, supports pour lunettes et caméras
- Supports pour bouteilles de gaz
- Support de moniteur
- Multiprises et cordons d'alimentation
- Transformateurs d'isolement médical et alimentations par batterie

Si l'accessoire dont vous avez besoin n'est pas disponible en standard, nous pouvons le développer pour vous. Vous pouvez nous contacter à tout moment pour discuter de vos souhaits.

Spécifications

Flexx one 2G 100

- | | | |
|--------------------------|--------------|----|
| • Dimensions (l x p x h) | 552x652x1038 | mm |
| • Poids | 32 | kg |
| • Inscription | MDR classe 1 | |

Flexx one 2G 150

- | | | |
|--------------------------|--------------|----|
| • Dimensions (l x p x h) | 552x652x1548 | mm |
| • Poids | 35 | kg |
| • Inscription | MDR classe 1 | |

Flexx one 2G 180

- | | | |
|--------------------------|--------------|----|
| • Dimensions (l x p x h) | 552x652x1828 | mm |
| • Poids | 37 | kg |
| • Inscription | MDR classe 1 | |

Chariot d'endoscopie ORL pour la clinique externe



Chariot d'endoscopie vétérinaire compact



Support pour moniteur médical 3D 32"

